

SEPAR FILTER

SEPAR 2000

SWK 2000/40/UM



optional
30457k Bowl metal w/ contact

POS.	ARTIKEL-NR. ARTICLE NR.	STÜCK PIECES	BENENNUNG	DESCRIPTION	POS.	ARTIKEL-NR. ARTICLE NR.	STÜCK PIECES	BENENNUNG	DESCRIPTION
1	30408	2	Entlüftungsschraube	bleed valve	16	30456	2	Ablasshahn	drain cock
2	30404	8	Schraube (Deckel)	screw (lid)	17	30560	2	Schraube	screw
3	30435	2	Deckel	lid	18	30558	2	Dichtung f. Pos. 1	gasket f. Pos. 1
4	30440	2	Deckeldichtung	lid gasket	19	30544	4	Dichtung f. Pos.13	gasket f. Pos.13
5	30299	2	Federkassette	spring cassette	20	30478	8	Schraube	screw
6	04030	2	Filter-Einsatz	filter element	21	30178	8	Sicherungsmutter	lock nut
7	30021	8	U-Scheibe	washer	22	30104	16	U-Scheibe	washer
8	10049	1	Gehäuse	housing	23	30468	4	Ger.Verschraubung	straight fitting
9	30442	2	Dichtung Bowlenhaltering	bowl gasket	24	30467	1	Umschaltventil	reversing valve
10	30446	2	Bowlenhaltering	bowl retainer ring	25	30470	1	Montageplatte	mounting plate
11	30438	2	Zentrifuge	centrifuge	26	30493	1	Umlenkhebel	reversing lever
12	30567	8	Schraube (Bowlenhaltering)	screw (for bawl retainer ring)	27	30340	2	Ü-Mutter	union nut
13	30445	4	Verschluß-Stopfen	blind screw	28	30341	2	Schneidring	cutting ring
14	30457	2	Bowle	bowl	29	30395	4	Dichtung (Pos.23)	gasket (Pos.23)
15	10048	1	Gehäuse	housing	30	30448	8	U-Scheibe	washer

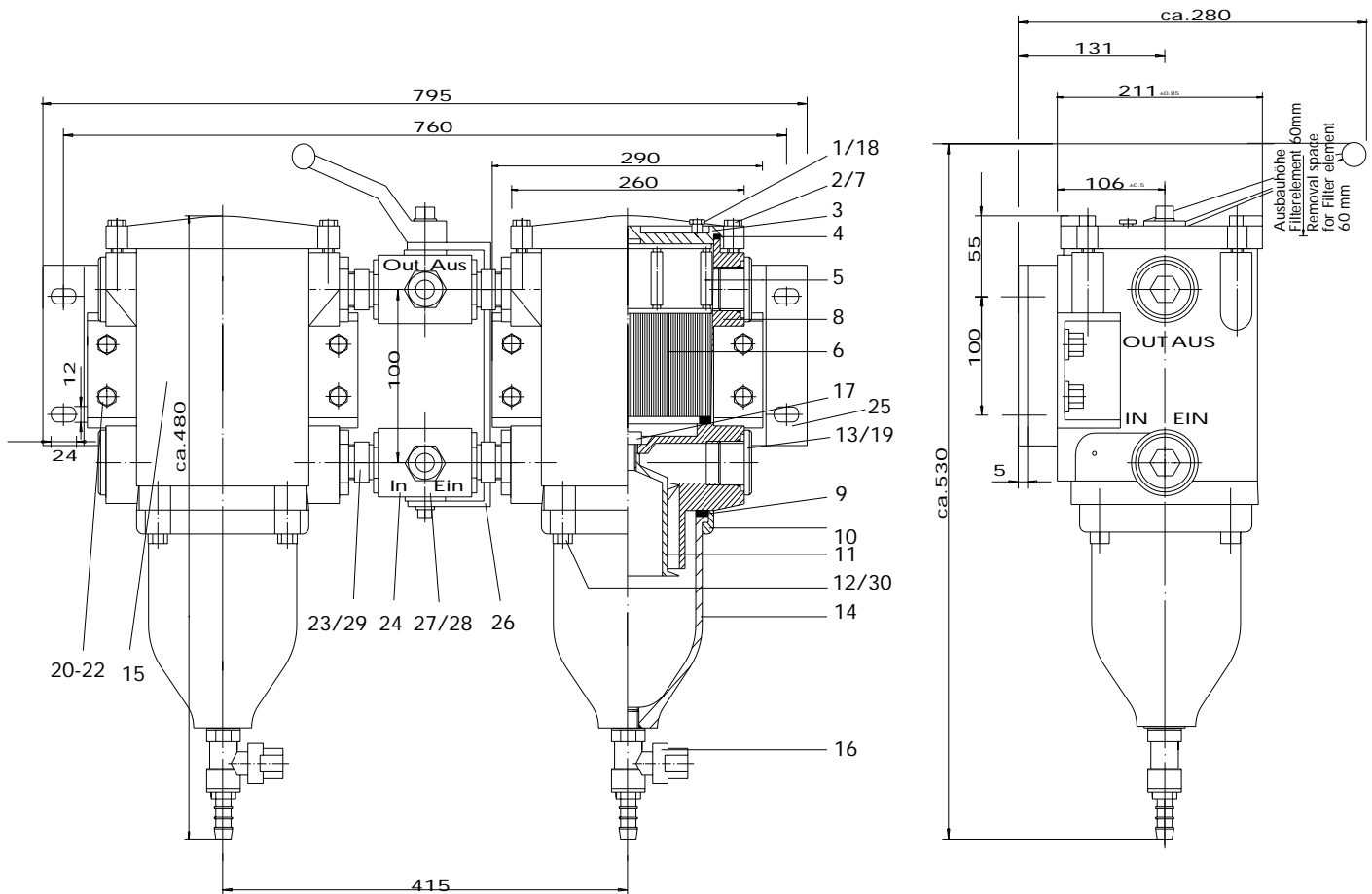
40002

Dichtung 30456

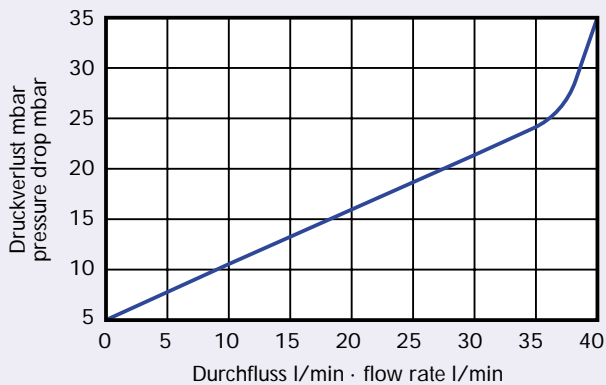
Gasket for 30456

SEPAR 2000

SWK 2000/40/UM



FLUSSDIAGRAMM · FLOW DIAGRAMM



Technische Änderungen vorbehalten
We reserve the right to make technical changes without notification

Willibrord Lösing
Filter-Technik



Postfach 86 6009
45517 Hattingen
Essener Straße 108
45529 Hattingen
Telefon 023 24/946 00
Telefax 023 24/408 42

Max. Durchflussmenge: 40 l/min Anschluss: 35 mm Rohr Ø
Max. flow rate: 40 l/min Connection: 35 mm Pipe Ø